

## CRITICITÀ

### » PERDITA DI FUNZIONALITÀ DELL'ECOSISTEMA:

- La *sedimentazione* dovuta ai solidi sospesi causa perdita di funzionalità dello specchio d'acqua come habitat per specie acquatiche e migratorie e favorisce la colonizzazione eccessiva da parte di specie alloctone (soprattutto arundo donax), verso il centro dell'oasi, per la bassa profondità dell'acqua.
- Lo *scarso apporto idrico* compromette la capacità dell'area umida di fronteggiare i periodi di siccità.

### » DIMINUZIONE DELLA SICUREZZA E DELLA FRUIBILITÀ:

- Per la *manca di manutenzione* si è assistito al deterioramento progressivo delle strutture per la fruizione quali il centro visite, le capanne di avvistamento, le schermature sul sentiero e la pavimentazione dei sentieri stessi, in particolare quelli realizzati per le persone con disabilità.

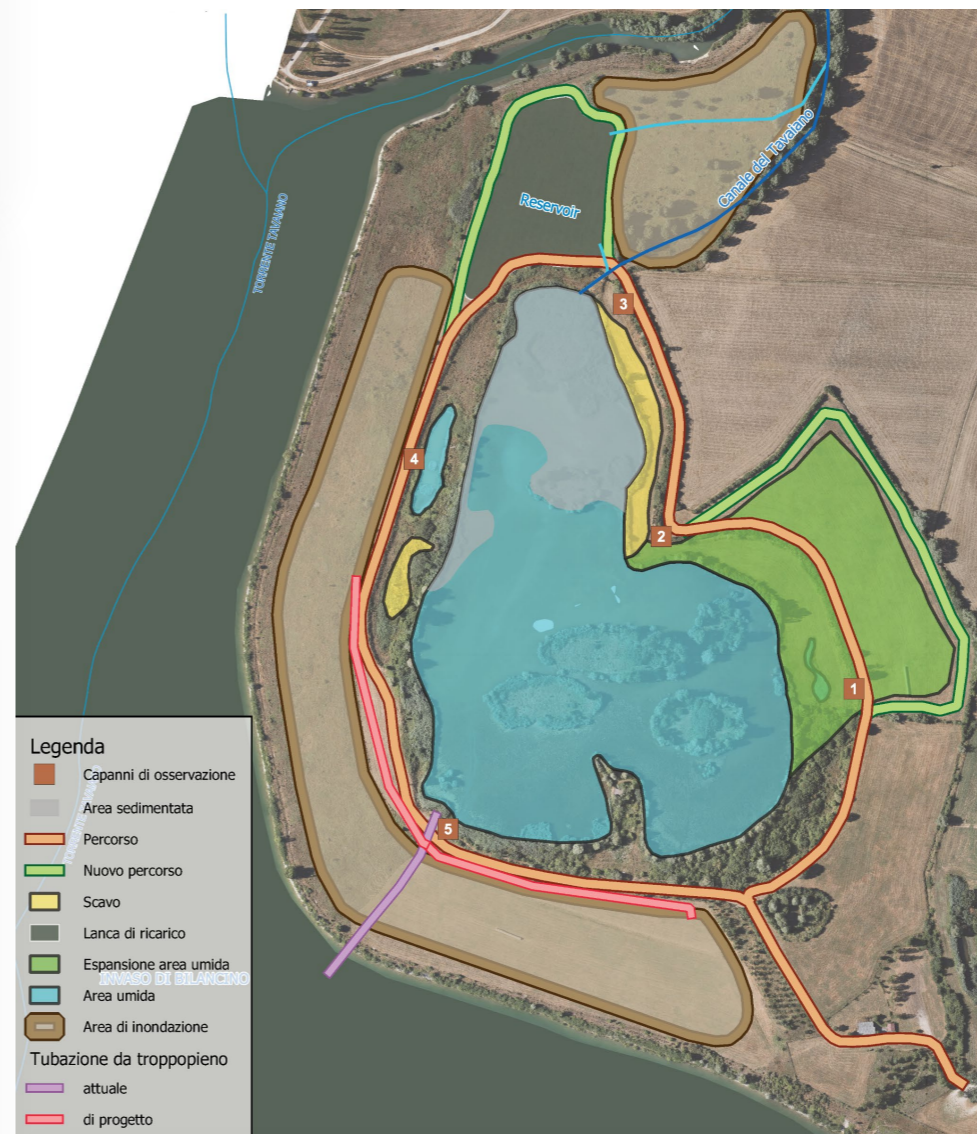


## INTERVENTI ed OBIETTIVI

### Ecosistemi e habitat

L'intervento ha previsto la manutenzione straordinaria e il miglioramento dell'Oasi del Gabbianello, che possiede un elevato interesse faunistico riconosciuto da Rete Natura 2000. L'obiettivo è quello di ripristinare e rafforzare le funzionalità ecosistemiche nell'ottica di eventi climatici sempre più estremi optando per interventi efficaci ma a basso impatto; in particolare:

- Ripristino della *profondità* dello specchio d'acqua al fine di limitare l'espansione del canneto e recuperare l'habitat di diverse specie acquatiche.
- Creazione di una nuova *area umida* al fine di ingrandire l'area di ecosistema attivo e dei suoi habitat.
- Realizzazione di una nuova *area di inondazione* per fronteggiare eventuali allagamenti senza compromettere il profilo dell'oasi.
- Scavo di una *lanca di ricarica*, utile come riserva d'acqua aggiuntiva e per far sedimentare i solidi sospesi prima dell'ingresso nell'oasi vera e propria e limitare la necessità di nuovi interventi di scavo futuri.



## AREA UMIDA: WATER BENEFITS

Realizzata con tecniche a **basso impatto** ambientale, consiste in aree del terreno eventualmente livellate per il corretto mantenimento idrico e ricoperte da substrato nel quale vengono impiantate diverse specie elofile e idrofite autoctone. Le aree umide ricoprono un ruolo importante come pool di biodiversità e mitigatori dei cambiamenti climatici.



## PROGETTO DI FATTIBILITÀ TECNICO ECONOMICA DELLA RIQUALIFICAZIONE DELL'OASI DEL GABBIANELLO

Interventi di riqualificazione e ripristino dell'area naturalistica Oasi del Gabbianello attraverso la manutenzione e il ripristino dell'area umida e delle infrastrutture per l'accesso al pubblico

2023 - in corso



Committente: Nestlé

Progettazione: BIOS- IS S.r.l.  
Dott. Agr. Giordano Fossi

Prestazione svolta:  
Progettazione definitiva  
Progettazione esecutiva  
opere in corso di realizzazione

Importo complessivo lavori.  
Euro 671'600

## Fruibilità

L'intervento ha previsto la manutenzione straordinaria e il miglioramento delle infrastrutture per la fruibilità. Le capanne di avvistamento, il sentiero carrozzabile ed il percorso attorno all'area, assieme al centro visite, sono stati ripristinati e rimessi in sicurezza per permettere alla popolazione di accedere e godere al meglio dell'Oasi.

